

WÉBINAIRE RÉGIONAL

CPE ET CEE

UNE COMPLÉMENTARITÉ

INTÉRESSANTE

17 Décembre 2020
Laurent Chanussot



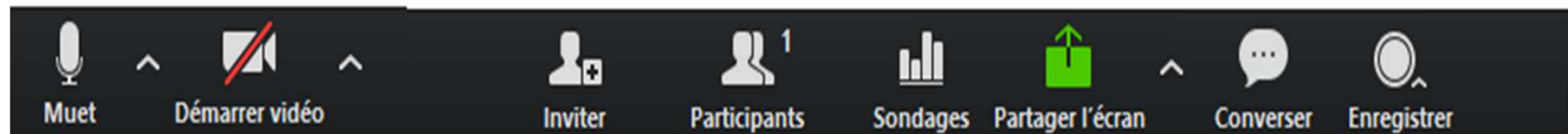
Bonnes pratiques lors de l'échange

Coupez votre micro (cliquez sur Muet)

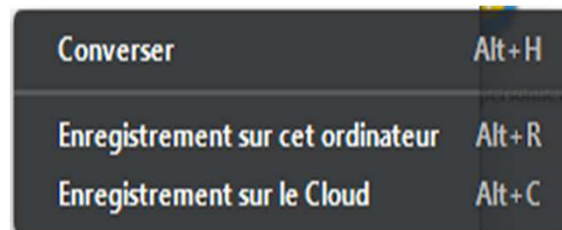
Merci de vous renommer pour faciliter la prise des questions (Nom Prénom – Structure) :

- Cliquez sur Participants > puis sélectionnez votre nom (en haut de la liste) > puis « Plus » > puis « Renommer »

Pour poser vos questions utilisez le Chat en cliquant sur « Converser » soit directement dans la barre d'outils,



soit via « Plus »



Observatoire National des CPE



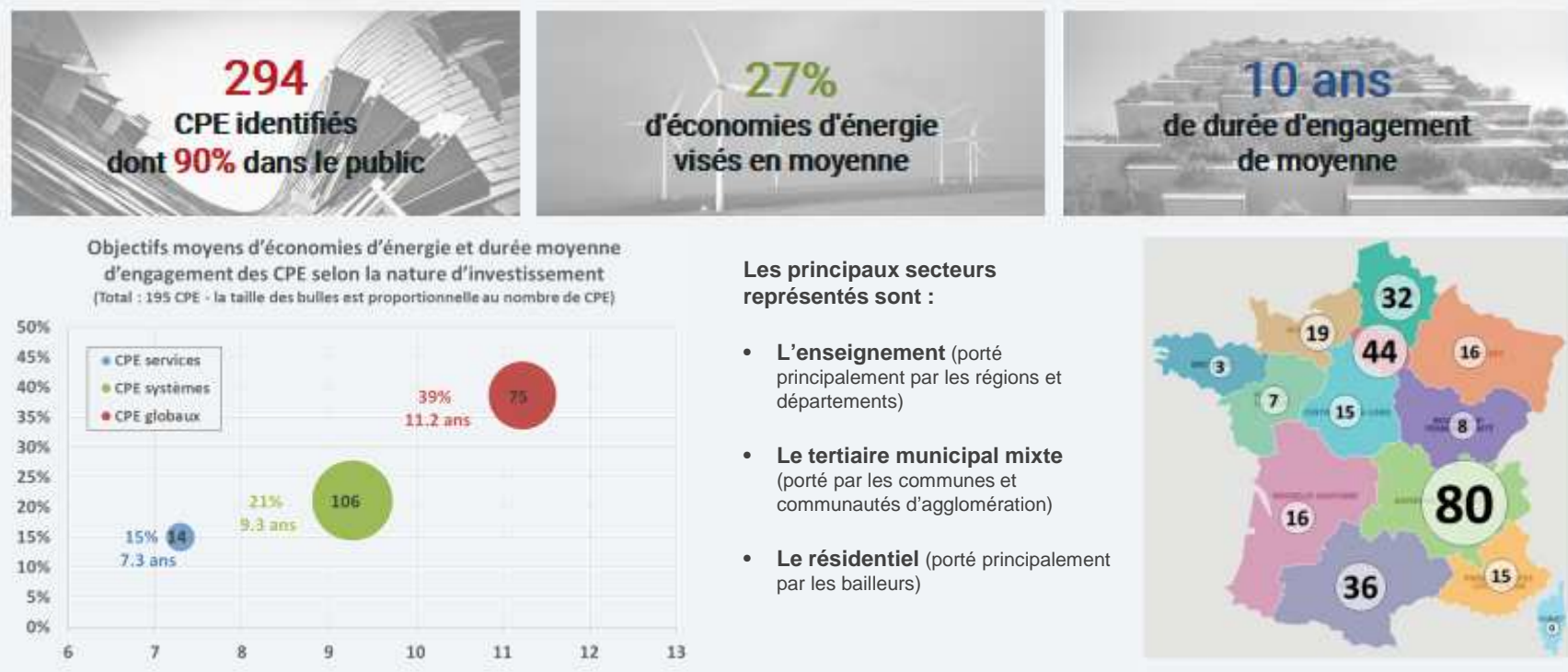
- L'ONCPE en bref
 - Lancé en **2016** par l'**ADEME**, le **Cerema** et le **CSTB**
 - Ses **missions**: *répertorier les projets de rénovation énergétique des bâtiments menés avec le CPE, proposer des retours d'expérience et favoriser le développement d'une culture de la performance énergétique et la diffusion de cet outil contractuel auprès des acteurs du marché.*
- Nos priorités
 - Renforcer la collecte et l'analyse des données des CPE
 - Faciliter la communication et les échanges entre les acteurs avec la création d'un site internet

Observatoire National des CPE (ONCPE)

- Dernières publications :
 - Chiffres clés du recensement national (juin 2019) [en ligne ici](#)
 - Etudes de cas [en ligne ici](#)
- Actualités :
 - Développement du site internet: <http://www.observatoirecpe.fr/>
 - Mise en ligne en janvier 2021
 - Accès privé aux données de ses CPE pour tout MOA, saisie en ligne de nouveaux CPE, mise à jour, comparaison aux autres CPE recensés
 - Prochaine édition des chiffres clés au printemps 2021
 - intégration de nouvelles données du secteur privé en collaboration avec l'OID

Observatoire National des CPE (ONCPE)

- Principaux chiffres clés à retenir



Site internet

<https://www.renotertiaire-aura.fr/>

- **Elargi à la rénovation énergétique des bâtiments tertiaires publics dans le Cadre du Centre de Ressources Régional**
 - Les actualités régionales et nationales
 - L'agenda des événements sur le sujet (colloques, formations)
 - Les publications
 - Les liens utiles
- **Thématique CPE dédiée**
 - Les recommandations (10 Questions clés) yc note CEE
 - Le bilan des CPE en Rhône-Alpes (Etat des lieux annuel)
 - Les fiches retour d'expérience en Rhône-Alpes (ajout Combrailles Sioule et Morge et Bourg Saint Maurice, Mise à jour Domène)

Base de données en Auvergne Rhône Alpes

74 CPE Bâtiments publics

(> 800 bâtiments/sites, 197 M€ d'investissement)

- 8 CPE Services (300 bâtiments/sites, 3 M€ d'investissement)
- 22 CPE travaux chaufferies (300 bâtiments/sites, 29 M€ d'investissement)
- 44 CPE travaux globaux (210 bâtiments/sites, 185 M€ d'investissement)

Dont :

- 5 CPE accompagnés par le SIEL
- 35 CPE de la SPL OSER

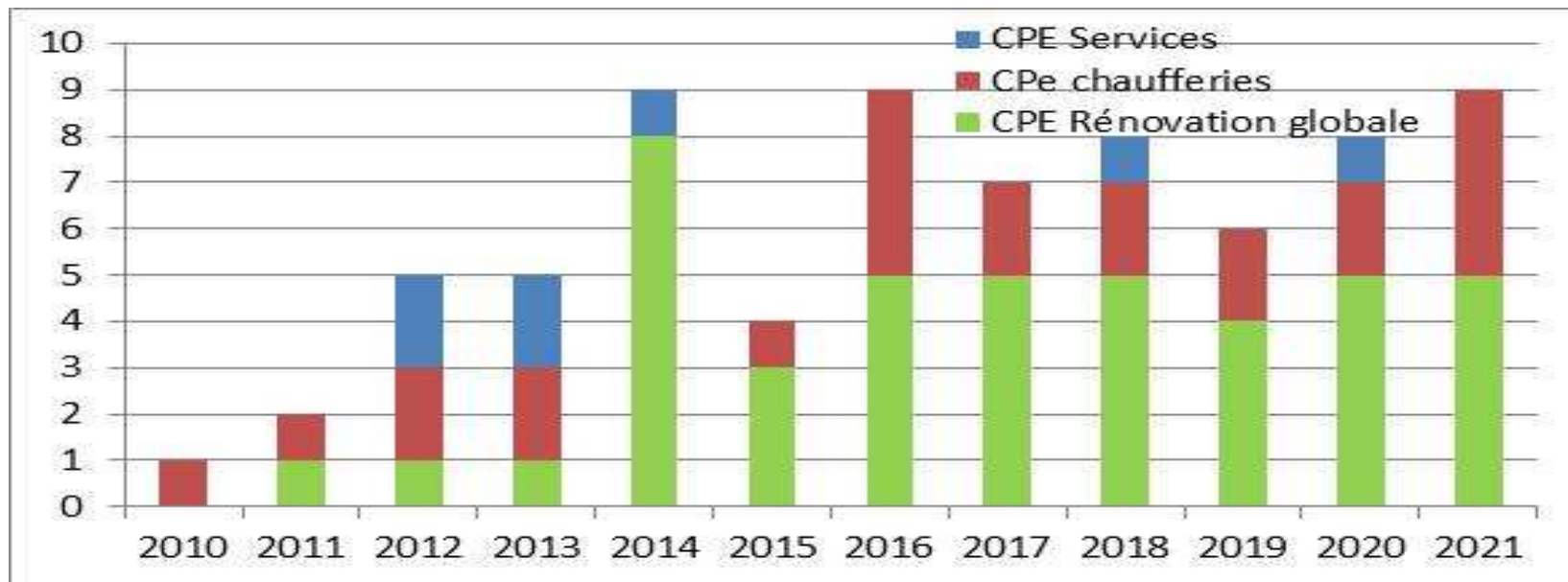
CPE logement

Depuis 2016, AURA-ee recense et collecte des informations sur les CPE logements.

Nous avons identifiés 9 CPE de bailleurs sociaux et 12 CPE de copropriétés.

Les données sont pour l'instant insuffisantes pour une analyse.

Evolution du nombre de CPE



Le nombre de CPE annuel a surtout progressé avec l'arrivée de la SPL OSER.

Il 'plafonne' depuis 8 ans avec environ 5 CPE rénovation globale, 2 ou 3 CPE chaufferies et un CPE service

Merci de votre attention

Contact : Laurent CHANUSSOT

Laurent.chanussot@auvergnerhonealpes-ee.fr

06 25 46 32 72

Site internet : <http://www.auvergnerhonealpes-ee.fr/>

